

NORMATIVA PARA LA RESERVA DEL ORDENADOR CON SPSS

¿Dónde se encuentra?

El ordenador con la licencia del software estadístico SPSS (Statistical Package for the Social Sciences) se encuentra ubicado en la [Biblioteca Sant Joan de Déu de Esplugues de Llobregat](#).

Dirección completa: Santa Rosa 37-59, 08950 Esplugues de Llobregat. Edifici Docent, 1ra planta.

Horario de acceso

El acceso al ordenador es de [lunes a viernes de 8h a 20:30h](#).

- Este horario está sujeto a los cambios de horario de la Biblioteca Sant Joan de Déu, por ello recomendamos consultar el [Horario y Calendario](#) en la página web.

Normativa de uso

El uso del programa estadístico SPSS es de libre acceso para todos los profesionales de los centros de la Orden Hospitalaria San Juan de Dios. En caso contrario, consultar con el personal de biblioteca.

El uso exclusivo del ordenador requiere reserva previa a través de la intranet provincial de San Juan de Dios. En caso contrario no podemos garantizar su disponibilidad.

Una vez aprobada la reserva, el ordenador quedará reservado durante el tiempo establecido. En el caso que encuentre un usuario cuando llegue, éste ya habrá sido avisado previamente por el personal de biblioteca de que el ordenador está reservado y deberá ceder su uso voluntariamente. En caso contrario puede avisar al personal de biblioteca.

Para poder acceder al software deberá usar su usuario y contraseña de Windows (personal Hospital Sant Joan de Déu y personal Fundació Sant Joan de Déu). Si no dispone de usuario, el personal de biblioteca le facilitará un usuario genérico.

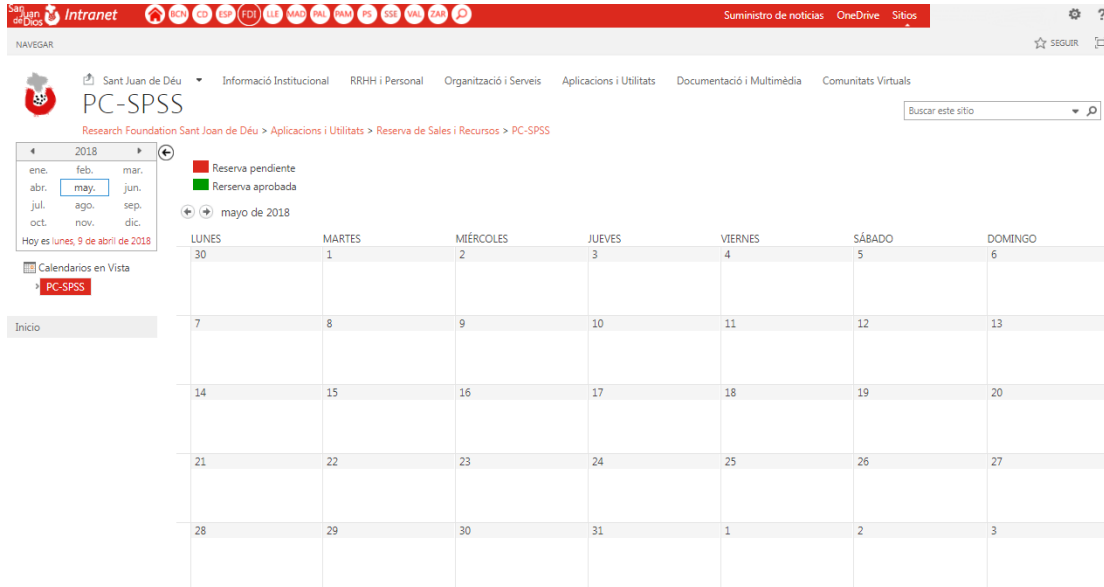
Instrucciones para la reserva

Puede acceder al espacio de reserva a través de:

1. [Link directo](#)
2. Web [Biblioteca Sant Joan de Déu](#) – Sección investigación (página principal) – Softwares estadísticos
3. Web [Fundació Sant Joan de Déu - Serveis](#)
4. [Intranet Provincial – Research Foundation Sant Joan de Déu](#). Menú lateral: "reserve PC-SPSS"

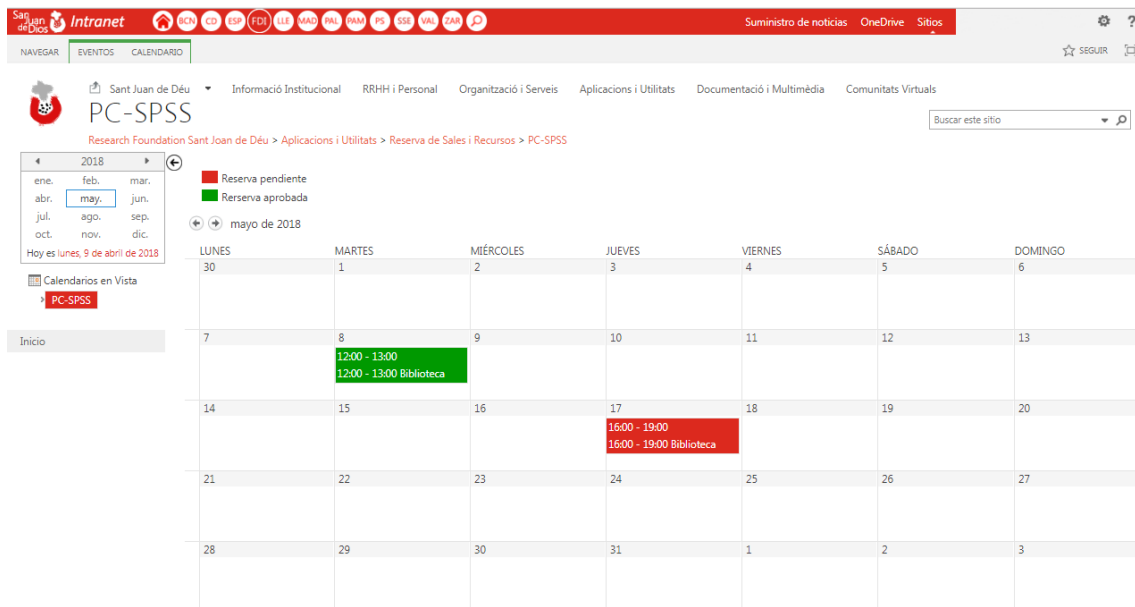
Una vez haya accedido al apartado de reservas verá un calendario, del mes en curso, con la disponibilidad del ordenador.

En este ejemplo durante el mes de Mayo no hay ninguna reserva programada.



The screenshot shows the 'PC-SPSS' reservation calendar for May 2018. The interface includes a navigation bar with 'Intranet' and various departmental icons. The main content area displays a calendar grid for the month of May. A legend on the left indicates that red squares represent 'Reserva pendiente' (pending reservation) and green squares represent 'Reserva aprobada' (approved reservation). The calendar grid shows dates from 1st to 31st, with no reservations visible.

En el siguiente ejemplo vemos que el martes 8 hay una reserva aprobada (color verde) de 12h a 13h. Y el jueves 17 hay una reserva pendiente (color rojo) de 16h-19h.

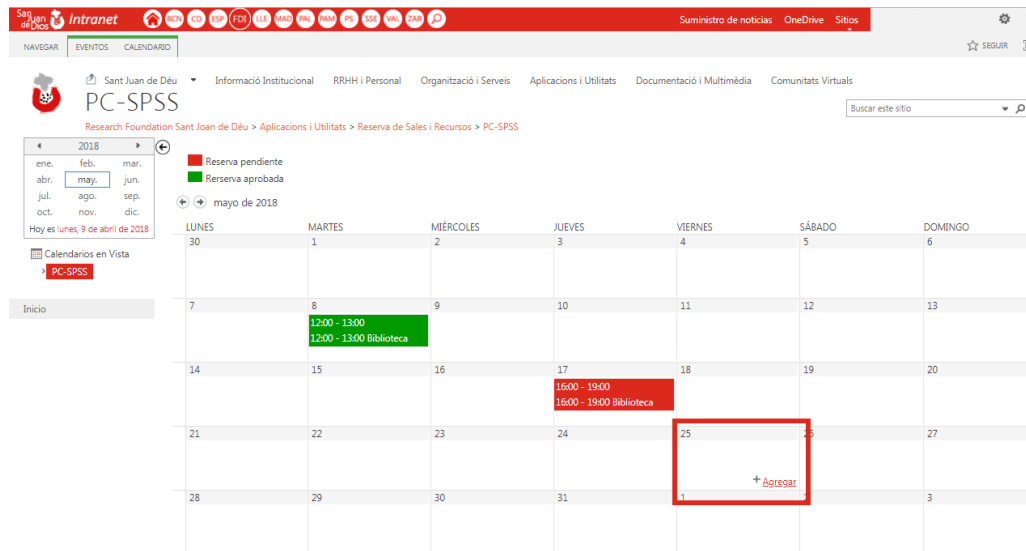


The screenshot shows the 'PC-SPSS' reservation calendar for May 2018 with reservations. The legend indicates that red squares represent 'Reserva pendiente' and green squares represent 'Reserva aprobada'. The calendar grid shows the following reservations:

- On Tuesday, May 8th, there is an approved reservation (green square) from 12:00 to 13:00 at the library.
- On Thursday, May 17th, there is a pending reservation (red square) from 16:00 to 19:00 at the library.

¿Cómo puedo realizar una reserva para el viernes 25 de 14:30h a 18:30h?

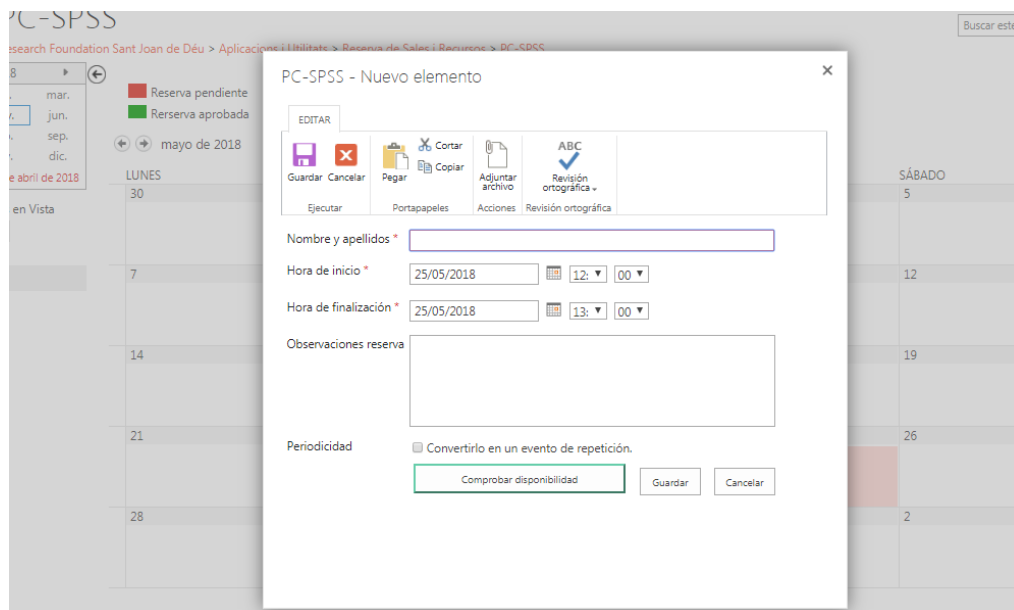
Pasamos el ratón por encima de la fecha deseada hasta que aparezca la palabra “+Agregar”



Pulsamos agregar y se abre un pequeño formulario que debemos completar con:

1. Nombre y apellidos
2. Hora de inicio y fin
3. Observaciones reserva. Aunque no es obligatorio recomendamos poner un teléfono o correo electrónico de contacto

Finalmente le damos a guardar y nuestra reserva nos aparecerá en el calendario como pendiente (color rojo)



Una vez aprobada la reserva recibiremos un correo electrónico en la dirección asociada al perfil de la intranet (*corresponde a nuestra dirección corporativa*).

Las reservas aprobadas pueden modificarse o eliminarse por el propio usuario.

Incidencias, más información y/o contacto

- Correo electrónico: biblioteca@ohsjd.es
- Teléfono: 93 253 21 67
- Personalmente en la Biblioteca Sant Joan de Déu de Esplugues de Llobregat.